

Cómo empezar a tomar la pastilla anticonceptiva.

Hay tres maneras de empezar a tomar la pastilla. Su enfermera o doctor le ayudará a decidir la que es mejor para usted.



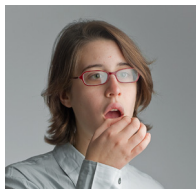
Inicio en el primer día



Tome la primera pastilla del paquete el primer día de sangrado de su próxima menstruación.



Inicio rápido



Tome la primera pastilla del paquete hoy.



Use condones o no tenga relaciones sexuales durante **7** días después de empezar a tomarlas.



Inicio en domingo



Tome la primera pastilla del paquete el primer domingo después de comenzar con el sangrado.



Si su sangrado empezó un domingo, éste se considera como el primer domingo. Tome su primera pastilla ese día.



Use condones o no tenga relaciones sexuales durante **7** días después de empezar a tomarlas.

Para cualquiera de los tres tipos de inicio—inicio rápido, inicio en el primer día o inicio en domingo—

Después de su primera pastilla

- Tome una pastilla todos los días
- Tome su pastilla a la misma hora todos los días
- Tenga cuidado de que no se le olvide tomar ninguna pastilla



¿Tiene preguntas?
Llame a su clínica

(111) 222-3333